

NOVALJA (Isola di PAG) ESTATE 2024

BELLE SPIAGGE, MUSICA E DIVERTIMENTO H 24

PRENOTA SICURO: inclusa nelle quote polizza annullamento All risk (anche per Covid)

BUS GT A/R DA LOMBARDIA/VENETO/EMILIA/TOSCANA/ROMA

E IN CATAMARANO DA PESARO A NOVALJA



APPARTAMENTI distanti al massimo 950 metri dal mare e dal centro

VIAGGIO A/R IN CATAMARANO DA PESARO IL SABATO DAL 13/7 AL 24/8

Orari (sabato) andata 7.30 / 13.00 – ritorno 16.30 / 22.30 (1 stop a Lussino) - N.B. ultima partenza 17/8

QUOTA A PERSONA A/R 160 € PARTENZE DI LUGLIO E 170 € PARTENZE DI AGOSTO

+ 30 euro di tassa imbarco/sbarco a/r - incluso 15 kg bagaglio da stiva e 5 kg a mano

OFFERTE PRENOTA PRIMA VALIDE PRENOTANDO ENTRO IL 29 FEBBRAIO

Quote a persona solo soggiorno 7 notti in appartamento secondo occupazione

Incluso consumi energetici, pulizia finale, biancheria letto/bagno con cambio settimanale, Wi-Fi, ARIA CONDIZIONATA

in mono 2 letti in mono 3 in bilo 4-5/trilo 5 in trilo 6/7/8 letti

dal 13 al 20 luglio	319	259	229	219
dal 20 al 27 luglio	379	339	319	309
dal 27 lug al 3 agosto	389	349	329	319
dal 3 al 10 agosto	399	359	339	329
dal 10 al 27 agosto	389	349	329	319
dal 17 al 24 agosto	379	339	319	309
dal 24 al 31 agosto	299	259	229	219

Suppl TASSA SOGGIORNO (da pagare in loco) 1,4 euro a notte a persona – spese registrazione (da pagare in loco) 2 € a persona
 Cauzione 40 € a persona (restituita salvo danni) – BRACCIALETTO bus per ZRCE illimitato 7 giorni 45 € (da pagare in agenzia)
 i bilocali 4/5 letti 1 camera doppia e 2 divani letto In soggiorno. I trilocali 6/7/8 letti hanno 2 camere+ letti in soggiorno
 L'appartamento va lasciato come trovato all'arrivo con la cucina in ordine e la spazzatura buttata.

N.B. Appartamenti a 5 letti sono bilocali o trilocali con 2 camere, è possibile fare segnalazione 2 camere ma senza garanzia

+ Quota gestione pratica 35 euro a persona (include polizza ALL RISK medico/annullamento)

VIAGGIO IN PULLMAN GT A/R dalle principali città di Lombardia/Veneto/Emilia/Toscana/Lazio da 125 €!

partenza il venerdi notte dal 12/7 al 23/8- ritorno diurno il sabato con arrivi la sera (orari soggetti a riconferma)

Milano:	23.00 P.le Stazione Cascina Gobba	150 €	Vicenza	02.00 di sabato.uscita casello VI OVEST	125 €
Agrate:	23.15 fronte Stabilimento Star Via Matteotti	150 €	Padova	02.30 di sabato uscita casello PD EST	125 €
Bergamo:	23.35 fronte Hotel Città dei Mille	145 €	Rovigo	01.50 di sabato uscita casello RD NORD	140 €
Palazzolo:	24.00 uscita casello autostrada	140 €	Ferrara	01.20 di sabato uscita casello FE NORD	145 €
Brescia:	00.25 fronte P.le Luna Park 600 m da casello	135 €	Bologna	00.30 di sabato Autostazione centrale	150 €
Desenzano:	00.55 uscita casello autostrada	135 €	Firenze	23.00 stazione servizio uscita casello FI nord	165 €
Verona	01.20 di sabato park uscita casello VR SUD	130 €	Roma :	20.00 uscita casello ROMA NORD	195 €

Partenze in pullman GT garantite con minimo 25 partecipanti

N,B. QUOTE IN OFFERTA CON ACCONTO 35% E SALDO ENTRO IL 31 MAGGIO 2024



L'isola di Pag si trova a circa 5 minuti di traghetto dalla costa croata (Prizna), 190 km a sud di Trieste, 450 km da Verona e circa 600 km da Milano. L'isola offre numerose spiagge con mare limpido e cristallino. Novalja è famosa per la movida giovane che si svolge H 24 quasi totalmente sulla spiaggia di ZRCE, a circa 3 km dal centro di Novalja. Viene considerata la nuova Ibiza ed è meta di giovani di tutta Europa.

Ma è ideale anche per coppie o famiglie che cercano una vacanza rilassante grazie alle spiagge che si trovano vicino al centro abitato e nei dintorni (alcune raggiungibili a piedi, altre con l'auto o mezzi pubblici). A Novalja ci sono numerosi locali, market, negozi, pub, bar, gelaterie, pizzerie e ristoranti dove si può mangiare pesce fresco a prezzi convenienti per una località turistica.

Per arrivarci non serve prenotare prima il traghetto (per chi va con mezzi propri) da Prizna a Zigljen (porto sull'isola a 9 km da Novalja). Il costo nell'estate 2022 per auto inferiore a 5 metri a/r era di 192 kune (pari a circa 26 euro). Il costo per passeggero a/r era di 34 kune (pari a circa 5 euro). Dal 2023 la moneta ufficiale in Croazia sarà l'euro per cui non sarà necessario fare cambio valuta. Il costo del passaggio sarà quindi da pagare in euro (si può pagare anche con carta di credito).

Le carte di credito sono accettate in negozi, ristoranti etc.

Abbiamo comunque un servizio pullman GT da Lombardia e Veneto da metà luglio al 2 settembre che porta i nostri clienti fino al centro di Novalja.

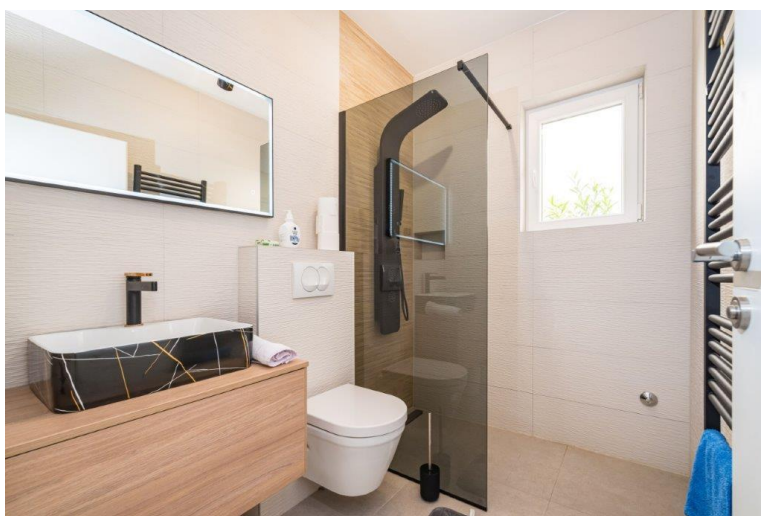
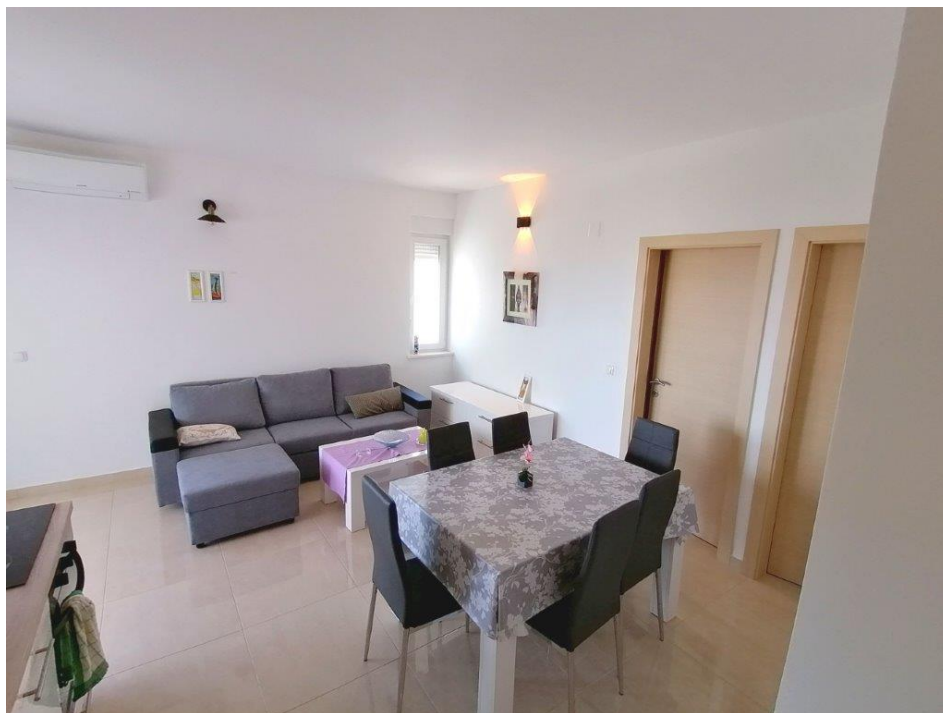
Di seguito potete vedere immagini di alcuni dei nostri appartamenti a Novalja che offriamo ai nostri clienti, tutti confortevoli e con arredo moderno. In loco abbiamo nostra assistente parlante italiano per qualsiasi necessità o informazione.

Su richiesta possiamo offrire anche sistemazioni in hotel 3 e 4 stelle fronte spiaggia.

ESEMPI DI NOSTRI APPARTAMENTI A NOVALJA

distanza massima dal mare e dal centro 950 metri











Condizioni generali viaggi AMICO TOUR 2024

L'organizzatore Resort Travel di AMICO TOUR viene di seguito denominato Tour Operator/Organizzazione

- 1. Responsabilità.** La responsabilità del Tour Operator nei confronti dei passeggeri e delle cose di loro proprietà, nella sua qualità di organizzatore di pacchetti turistici, è regolata dalla direttiva europea UE 2015/2302, recepita dall'Italia con Decreto legislativo 21 maggio 2018 n. 62, emanato in attuazione della direttiva stessa, dal Codice del turismo e dalle norme del codice civile. La responsabilità del tour operator non può in nessun caso eccedere i limiti previsti dalle citate normative.
- 2. Iscrizioni.** L'accettazione delle iscrizioni da parte del Tour Operator è subordinata alla disponibilità di posti e si intende perfezionata al momento della conferma scritta da parte del medesimo Tour Operator. Il Tour Operator si riserva il diritto di annullare il pacchetto turistico qualora non venga raggiunto il numero minimo di partecipanti indicato nei programmi o in caso di causa di forza maggiore, informando gli iscritti entro 20 giorni prima della data di partenza per viaggi di durata superiore ai 6 giorni, entro 7 giorni prima della partenza per viaggi della durata da 2 a 6 giorni ed entro 48 ore prima della partenza per viaggi della durata inferiore a 2 giorni (ai sensi del D.L. n. 62 del 21/5/18 di attuazione direttiva UE 2015/2302). In tal caso il Tour Operator proporrà agli iscritti (I) o un altro pacchetto turistico di qualità equivalente o superiore senza supplemento di prezzo; (II) o un pacchetto turistico qualitativamente inferiore, previa restituzione della differenza del prezzo; (III) o la restituzione dell'intera somma versata, senza trattenere alcuna somma a titolo di quota di gestione pratica.
- 3. Pagamenti.** All'atto della prenotazione dovrà essere versato un acconto pari al 25% della quota di partecipazione. Il saldo dovrà essere versato 28 giorni prima della partenza. Per le iscrizioni completate nei 28 giorni precedenti la data di partenza dovrà essere versato l'intero ammontare del pacchetto turistico, iscrizione compresa. I termini del saldo potranno essere variati nel caso delle offerte con formula "prenota prima" (con saldo alla prenotazione) o secondo quanto indicato nei preventivi (specie per casi in cui i biglietti aerei vanno emessi entro pochi giorni potranno essere richiesti saldi totali entro pochi giorni dopo la prenotazione o acconti del 70% a copertura del costo dei biglietti emessi ed acconto sui servizi a terra). In ogni caso le scadenze e importi di acconti e saldi saranno specificate nei preventivi e negli estratti conti/fatture di conferma. Una volta accettato il preventivo con indicazione chiara delle scadenze e degli importi di acconti e saldi, tali scadenze dovranno essere rispettate. In mancanza, il Tour Operator non garantisce le prenotazioni e non mantiene le quote alle condizioni specificate nel preventivo e nelle offerte pubblicate sul sito o inviate a mezzo fax/mail.
- 4. Quote di partecipazione.** Le quote sono calcolate in base ai cambi, alle tariffe dei vettori e ai costosi servizi in vigore nella data indicata sui cataloghi o sui programmi alla voce "Tariffe". Le quote potranno essere modificate in caso di variazioni nei cambi e nelle tariffe dei vettori e del costo dei servizi turistici. Se l'aumento è superiore all' **8%** (ai sensi direttiva UE 2015/2302) il partecipante potrà recedere dal contratto senza pagare penali purché ne dia comunicazione scritta al Tour Operator entro 2 giorni lavorativi dal ricevimento della comunicazione dell'aumento. Ove il partecipante non eserciti tale facoltà, egli non potrà contestare il prezzo del viaggio una volta che lo stesso è stato effettuato. La comunicazione dell'aumento da parte del Tour Operator deve avvenire almeno 20 giorni prima della data di partenza. Scaduto tale termine il Tour Operator non potrà aumentare il costo del viaggio. Il passeggero rinunciatario potrà farsi sostituire da altra persona purché la prenotazione al Tour Operator sia fatta almeno 3 giorni prima della partenza e sempre che il nuovo partecipante sia in regola con i documenti (Passaporto, visto, vaccinazioni obbligatorie, etc). In questo caso il passeggero rinunciatario pagherà solo la quota di iscrizione e un forfait di 30 euro quale rimborso spese sostenute dal Tour Operator per avvisare il fornitore dei servizi. Inoltre le quote potranno variare qualora non vengano rispettate le scadenze di pagamento previste nelle offerte pubblicate o inviate e che sono la "conditio sine qua non" per la validità della quota stessa. In caso di mancato rispetto di tali termini la quota dell'offerta non sarà più valida e verrà applicata la quota ordinaria da catalogo pubblicata sul sito e indicata come quota catalogo e non quindi come quota in offerta speciale o last minute offerta "prenota prima".

5. Rinunce. Se un partecipante iscritto ad un viaggio dovesse rinunciare, egli dovrà pagare le seguenti penali oltre la quota gestione pratica secondo la tabella sotto indicata (il giorno del recesso non va calcolato):

- fino a 31 giorni prima penale del 25% + quota gestione pratica;
- da 30 a 21 giorni prima penale del 40% + quota gestione pratica;
- da 20 a 15 giorni prima penale del 60%+ quota gestione pratica;
- da 14 a 5 giorni prima penale del 75% + quota gestione pratica;
- da 4 giorni prima fino al momento della partenza penale 100%+ quota gestione pratica;
- Nella quota gestione pratica è inclusa polizza assicurativa medico/bagaglio/annullamento.

In caso di pacchetti con voli di linea, il Tour Operator applicherà come penale la stessa applicata dalla compagnia aerea a seconda delle regole stabilite dalla compagnia stessa. Al riguardo si consideri che di norma il biglietto aereo una volta emesso non è rimborsabile (pertanto importo dei biglietti inclusi diritti di agenzia non saranno rimborsati una volta emessi, indipendentemente dai giorni mancanti alla partenza).

In tali casi quindi la penale sarà del 100% sul valore dei biglietti mentre sul resto del pacchetto turistico verranno applicate le penali sopra indicate a seconda di quanti giorni prima sia stato fatto l'annullamento (salvo casi particolari per i quali il cliente verrà informato al momento del preventivo). L'importo dei soli biglietti aerei dei voli di linea inclusi nei pacchetti potrà essere richiesto al momento della prenotazione.

I pacchetti turistici (escluso prenotazioni di solo biglietto aereo o ferroviario o di altro mezzo) includono POLIZZA ASSICURATIVA MEDICO/BAGAGLIO/ANNULLAMENTO IMA ITALIA ASSISTANCE T026/2022

le cui condizioni sono riportate nel sito www.amicotour.it

6. Annullamento del viaggio. Il Tour Operator potrà annullare il contratto in qualsiasi momento ai sensi dell'art. 10 della legge 1084 del 29/12/77 concernente la Convenzione Internazionale relativa ai contratti di viaggio (CCV) senza altro obbligo che quello della restituzione integrale delle somme versate, inclusa la quota di gestione pratica.

7. Responsabilità dei vettori. I vettori sono responsabili nei confronti dei passeggeri limitatamente alla durata del trasporto con loro mezzi, in conformità a quanto da essi previsto nelle proprie condizioni di trasporto. I programmi sono pubblicati dietro la sola responsabilità dell'organizzazione dei viaggi. Essi non sono quindi pubblicati per conto dei vettori i cui servizi vengono utilizzati nel corso del viaggio, né li impegnano.

8. Scioperi, sospensioni per perturbazioni atmosferiche, avvenimenti bellici, disordini civili, calamità naturali ed eventi eccezionali. Questi casi costituiscono cause di forza maggiore e non sono quindi imputabili all'organizzazione. Eventuali spese supplementari sostenute dai partecipanti non saranno dunque rimborsate, né tanto meno lo saranno prestazioni che per tali cause venissero meno e non fossero recuperabili. L'organizzazione non risponde del mancato utilizzo dei servizi dovuto a ritardi o cancellazioni da parte dei vettori aerei, marittimi e terrestri. In caso di annullamento del pacchetto turistico da parte del Tour Operator prima della partenza, il Tour Operator stesso provvederà alla restituzione integrale delle somme versate, senza trattenere alcuna somma a titolo di quota di gestione pratica.

9. Rimborsi per servizi non usufruiti. Richieste per eventuali rimborsi di servizi non usufruiti devono pervenire all'organizzazione entro 10 giorni dalla data di rientro in Italia a fine viaggio, pena la decadenza della richiesta. Il Tour Operator si riserva (ai sensi della CCV) la possibilità, per esigenze organizzative, di cambiare gli hotel previsti in catalogo con altri purché di pari categoria o cat.superiore. Il Tour Operator si riserva inoltre la facoltà di modificare i programmi per esigenze organizzative o per chiusure dei musei, spostando le visite ai musei stessi o città in altri giorni, ma mantenendo invariato il contenuto del programma (ovvero mantenendo le stesse visite guidate a città e musei previste in programma, anche se in tempi o giorni diversi). In caso di annullamento del viaggio per causa non imputabile al consumatore, il Tour Operator farà rimborso integrale del prezzo versato per il pacchetto turistico, senza trattenere alcuna somma a titolo di quota di gestione pratica .

È dovere dei passeggeri segnalare immediatamente eventuali disservizi o mancanze nel corso del viaggio e durante il soggiorno in modo da permettere al Tour Operator di intervenire in modo tempestivo per risolvere il problema. La segnalazione deve essere effettuata al corrispondente in loco o, in sua assenza, all'agenzia viaggi dove è stata fatta la prenotazione del viaggio oppure direttamente al Tour Operator per telefono o via e-mail. **Qualora non venga effettuata alcuna segnalazione di disservizi o gravi problemi al momento del loro verificarsi (o il prima possibile e comunque entro il termine massimo di 24 ore) né in loco né all'agenzia o al Tour Operator, i passeggeri perderanno diritto a qualsiasi rimborso anche se la richiesta viene fatta entro i 10 giorni dalla data di rientro.**

10. Assicurazioni. Il Tour Operator è coperto da Polizza assicurativa per la responsabilità civile ai sensi delle leggi vigenti (**Polizza RC Europ Assistance n. 4411365**) e di quanto stabilito dalla Regione Lombardia. Inoltre, ai sensi della Legge 115 del 2015, è coperto da Polizza di assicurazione annullamento viaggio e assistenza alla persona in caso di insolvenza o fallimento dell'agenzia viaggio (Polizza BENE ASSICURAZIONI AMI TRAVEL PROTECTION n. 10014299300045 con condizioni visibili e scaricabili dal sito www.amicotour.it). Inoltre i pacchetti turistici (escluso prenotazioni di solo biglietto aereo o ferroviario o di altro mezzo) includono POLIZZA ASSICURATIVA MEDICO/BAGAGLIO/ANNULLAMENTO IMA ITALIA ASSISTANCE T026/2022. le cui condizioni sono riportate nel sito www.amicotour.it

11. Foro Competente. Per ogni eventuale controversia sarà competente il Foro di Brescia.

12. Tariffe. I prezzi pubblicati sono stati calcolati in base ai costi dei servizi turistici, del carburante e del cambio Dollaro/euro segnalato in catalogo o nelle offerte pubblicate.

13. I parametri di riferimento carburante e cambio euro/dollaro dei voli charter è quello indicato nel catalogo o nelle offerte pubblicate. Entro 20 giorni prima della partenza verrà comunicato l'eventuale adeguamento carburante/cambio calcolato sul riempimento dell'80% dei voli. Per i voli di linea l'Operatore potrà aumentare importi delle tasse aeroportuali in qualsiasi momento appena ne venga a conoscenza e qualora le compagnie aeree dovessero applicarli (anche su biglietti già emessi qualora la compagnia aerea li richiedesse). In base a nuova normativa europea (recepita dall'Italia con Decreto legislativo 21 maggio 2018, n. 62 emanato in attuazione della direttiva UE 2015/2302) nel caso i parametri del carburante o cambio valuta vadano a favore del cliente rispetto a quelli stabiliti verrà applicata la riduzione corrispondente.

14. Validità. Dal 7 gennaio 2024 al 6 gennaio 2025

**Organizzazione tecnica: Resort Travel di AMICO TOUR – BRESCIA
(Aut. Provincia di Brescia del 16/1/97 decreto n 1/97)**

COMUNICAZIONE OBBLIGATORIA AI SENSI ART 17 L n. 38/2006

“la legge punisce con la reclusione i reati concernenti la prostituzione e la pornografia minorile anche se commessi all'estero”